

BCR Building Components Rimmele GmbH & Co. KG, 89584 Ehingen, Allemagne

A la conquête de nouveaux marchés grâce à des moules PU innovants et une technique de prototypage moderne

Malgré les nombreuses possibilités de développement et de design des produits en béton par démoulage différé, celles-ci restent très souvent inexploitées, voire aucun travail de développement produit n'est fait. Les raisons à cela sont multiples. La toute nouvelle génération de moules «VD Hybrid Cast» de Via Domo, combinée à d'autres produits et prestations récemment ajoutés au programme, ouvre des perspectives encore inédites aux fabricants de produits en béton par démoulage différé du monde entier.

■ Matthias Rimmele, CEO Via Domo, Allemagne ■

Les produits fabriqués par démoulage différé (ou procédé «wet cast») sont aujourd'hui très appréciés et connaissent un franc succès auprès d'entreprises innovantes du monde entier. Ce succès s'explique par les nombreux avantages du démoulage différé, notamment la grande précision de fabrication, la variété des formats, les avantages technologiques du béton, la flexibilité de production et la rapidité de mise en œuvre.

Pourtant, les produits réalisés par démoulage différé ne présentent pas toujours les caractéristiques et les nombreux avantages qu'ils pourraient avoir. Pourquoi par exemple ne sont-ils souvent disponibles que dans des formats relativement petits, ou avec des surfaces reconstituées à l'aspect peu naturel?

Cela s'explique d'une part par les processus décisionnels et les phases de développement, qui sont parfois très lents, et d'autre part par les habitudes de travail et les coûts d'investissement. A cela s'ajoute le fait que souvent, les producteurs ignorent quelles nouvelles possibilités de design et de prototypage ont été élaborées entre-temps. Ainsi dans certains catalogues, on peut encore voir des moules pour produits dont la fabrication remonte à plus de dix ans. Lorsque d'autres matières plastiques sont utilisées au lieu du polyuréthane pour la fabrication des moules, cela conduit également aux défauts et inconvénients cités plus haut – c'est ce que nous a appris la pratique.

Les avantages techniques liés à la nature du matériau sont une chose. Avant de passer à la présentation d'une toute nouvelle technologie de moules, il serait judicieux de mettre l'accent sur divers produits et prestations – tous des composants au moins aussi importants pour l'introduction et le positionnement des produits fabriqués par démoulage différé.

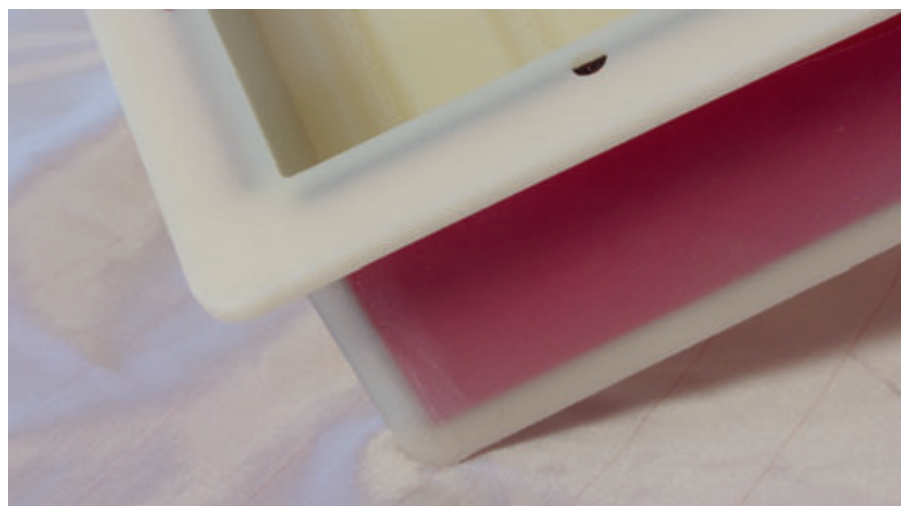
Au cours des 12 derniers mois, la firme a développé les produits et prestations suivants à l'intention de l'industrie des produits en béton:

- Fabrication sur mesure (Customizing): réalisation d'un prototype exclusif, en

l'espace de 2-3 semaines, pour les projets spéciaux ou les clients avec des cahiers des charges particulièrement exigeants. Les premiers moules sont disponibles au bout de 3-4 semaines seulement. Cette prestation implique de définir quelques dispositions au préalable.



Nouvelle génération de moules pour démoulage différé «VD rapid cast moulds»



Parois de moules très minces avec armatures. La flexibilité au démoulage est maintenue grâce aux renforts d'angles spéciaux. Le moule est autoporteur.



Les armatures sont revêtues de polyuréthane.

- Fabrication de produits ciblés sur une clientèle spécifique: grâce aux outils du neuromarketing, ou marketing «limbique», Via Domo aide ses clients à créer des produits parfaitement adaptés aux différents groupes cibles et à leur style de vie. Cela met en jeu jusqu'à 16 paramètres, notamment le dimensionnement optimal des produits, les couleurs, l'esthétique, la variété des formats etc., mais aussi la manière de s'adresser au client.
- Nouvel agent de démoulage «VD Rapid React»: développé en collaboration avec la société Scheck GmbH & Co. KG, cet agent de démoulage possède un temps de réticulation exceptionnel (30 secondes) et permet l'obtention de surfaces en béton homogènes, sans taches et d'une qualité optimale.
- Prestations de conseil (Consulting): avec l'ingénieur diplômé Olaf Höppe, Via Domo a trouvé un partenaire compétent et expérimenté, spécialiste des machines de production et de la technologie du béton, pour assurer le conseil de ses clients. En outre, la collaboration avec Grace Bauprodukte GmbH permet à Via Domo de proposer sur place des solutions qui répondent aux nombreux challenges spécifiques aux environnements d'usines et aux matériaux.
- Sur la base d'un dialogue continu avec le client, de nouveaux produits sont développés au moyen de systèmes logiciels de CAO-DAO ultra modernes. Les données CNC directement générées lors de ces développements sont exploitables immédiatement.
- Création de modèles numériques 3D avec des surfaces photo-réalistes pour faciliter les prises de décision en interne.
- Modification du design du moule afin d'augmenter l'efficacité de production.

Une extension rapide de la gamme de produits est toujours plus facile à mettre en œuvre lorsque les coûts d'investissement

sont réduits. C'est pourquoi ces deux dernières années, Via Domo a mené d'intenses travaux de recherche afin de développer une technologie totalement nouvelle. Le nouveau moule hybride ,VD Hybrid Cast' permet de réduire les coûts d'investissement d'environ 30 - 50% par rapport aux moules en polyuréthane utilisés jusqu'à présent. En même temps, les temps de production des nouveaux moules sont nettement plus courts, ce qui permet d'accélérer encore les délais de livraison.

Les moules ,VD Hybrid Cast' se distinguent par les caractéristiques suivantes:

- Seul un polyuréthane de haute qualité et rigoureusement contrôlé est utilisé (dureté 60 ShoresA).
- Des réservations et inserts de maintenance sont intégrés dans les parois latérales des moules.
- Les épaisseurs du fond et des parois vont de 5 à 7 mm selon les formats.
- La stabilité de forme des moules dans le temps est garantie par une construction spéciale. Les déformations dues au vieillissement et à l'usure sont évitées avec une grande probabilité.
- Les contre-dépouilles peuvent être réalisées de la même manière que sur les moules classiques. L'élasticité du matériau reste inchangée.
- Le poids des moules est réduit d'environ 50% par rapport aux moules conventionnels.

Les avantages pour les producteurs de dalles en béton sont tout aussi variés:

- Les coûts d'investissements sont réduits d'environ 30 - 50%. D'une part, parce que la quantité de polyuréthane nécessaire est réduite, d'autre part parce que les moules sont autoporteurs et ne nécessitent pas de cadres de soutien.
- Grâce la réduction du poids et à l'élimination des cadres porteurs, la maintenance et le transport à la production sont facilités.



Machines et Moules
pour Produits En Béton

www.cgm-srl.com

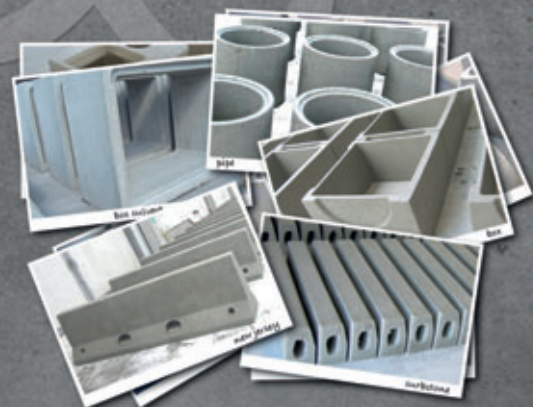


CARACTÉRISTIQUES:

- ✓ Productivité élevée
- ✓ Fiabilité
- ✓ Eclectisme
- ✓ Produits spéciaux
- ✓ Rapide
- ✓ Facile à utiliser

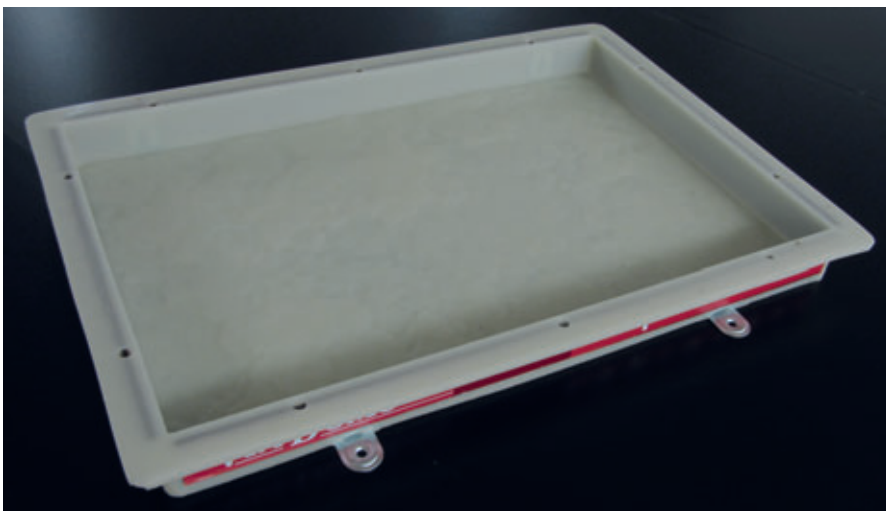
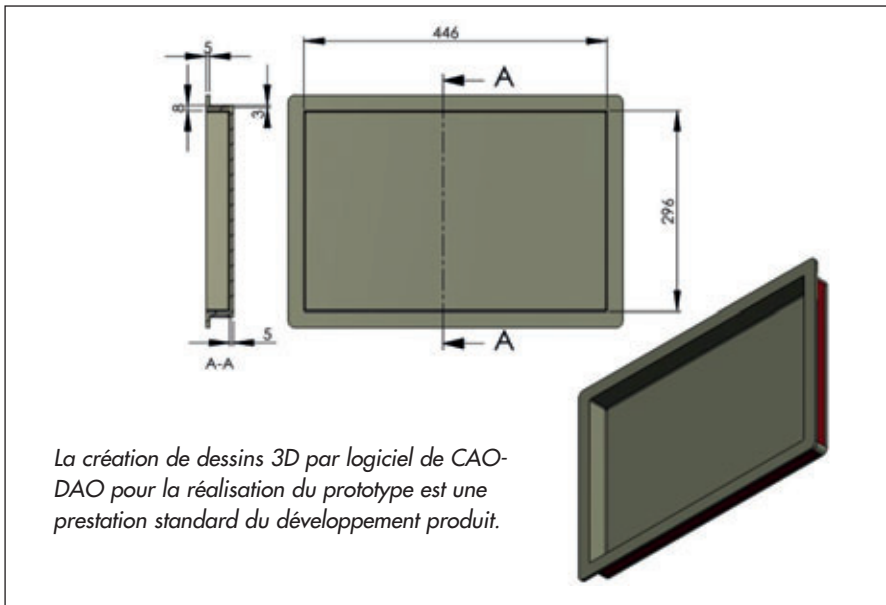


INFINIE VARIÉTÉ DE FORMES



C.G.M. S.r.l.

Viale De'Brozzi, 87/2 - 48022 Lugo (Ra) - Italy
Phone (+39) 0545 35294 - Fax (+39) 0545 32297
www.cgm-srl.com - cgm@cgm-srl.com



Des inserts pour la fixation du moule sur les planches de production sont disponibles en option.

- Lors de l'approvisionnement d'un marché test, la flexibilité de production (rapidité) et les faibles coûts d'investissement se manifestent de façon immédiate: au bout de quelques semaines seulement, les premiers produits en béton – nouvellement développés – peuvent déjà être livrés au client. L'investissement total pour un premier lot de production de moules est nettement plus faible et permet des réalisations plus faciles, en particulier quand le budget est calculé avec précision.
- Les produits en béton fabriqués dans des moules en polyuréthane présentent une grande précision de forme et de texture des surfaces, ainsi qu'une grande profondeur d'empreinte. Les coûts d'investissement étant réduits, les moules hybrides ,VD Hybrid Cast' constituent une alternative performante et efficace.
- Les moules ,VD Hybrid Cast' sont très résistants, ne subissent pas de dommages durables sous les contraintes mécaniques et ne sont pas détruits par des bords acérés au bout de quelques cycles de démoulage.
- Via Domo n'exige aucune quantité minimale pour les commandes. La haute flexibilité dans le prototypage et le design des moules permet la mise en œuvre rapide de petits lots de production.
- Via Domo n'accorde généralement pas de droits de licence. Mais grâce à la technique de prototypage moderne utilisée, 90% des commandes sont des réalisations sur mesure.
- De par la minceur des parois, et en fonction du format, il est éventuellement possible de charger une plus grande quantité de moules sur une planche de production.

- Les adaptations aux spécificités de la production sont possibles comme de coutume. Il s'agit en l'occurrence par exemple de modifications du bord anti-projection ou de l'ajout d'éléments tels que des «ancres» pour la fixation sur la planche de production etc.

En somme, à quoi les fabricants de produits doivent-ils s'attendre à l'avenir? En raison des avantages cités plus haut, les nouveaux développements et les lancements de produits sont possibles également en cours d'année. Les premières expériences faites auprès de clients ont permis de réunir d'importantes informations. Avec le système de prototypage flexible utilisé par Via Domo, il est possible de procéder rapidement à des modifications ou à des compléments.

De nos jours, et dans de nombreuses branches de l'industrie, c'est souvent le design qui fait la différence d'une entreprise à l'autre. Il est donc naturel que les clients acheteurs de produits en béton par démoulage différé s'attendent à des produits de haute qualité, au design original et d'un prix raisonnable. C'est justement grâce à la flexibilité – qui prend une nouvelle dimension avec les prestations et les technologies citées plus haut – que Via Domo est en mesure de mener une politique de produits personnalisée et sur mesure qui lui permet de se démarquer de la concurrence.

Finalement, les moules de la série ,VD Hybrid Cast' permettent la livraison des premiers lots de production environ 1-2 semaine après la réalisation du prototype. C'est l'occasion, grâce à un design d'excellence et à une grande vitesse de réaction lors de projets particuliers, de faire bonne impression auprès des clients de fabricants de produits en béton. D'emblée, cela instaure une grande mobilité dans la politique de produits de nombreuses entreprises.

Pour terminer, ajoutons que cette nouvelle technologie de moulage est subventionnée par les services publics et qu'un brevet a été déposé. ■

AUTRES INFORMATIONS



BCR Building Components Rimmele GmbH & Co. KG
Röntgenstraße 5
89584 Ehingen, Allemagne
T +49 7391 58757811 · F +49 7391 58757819
info@viadomo.com · www.viadomo.com